

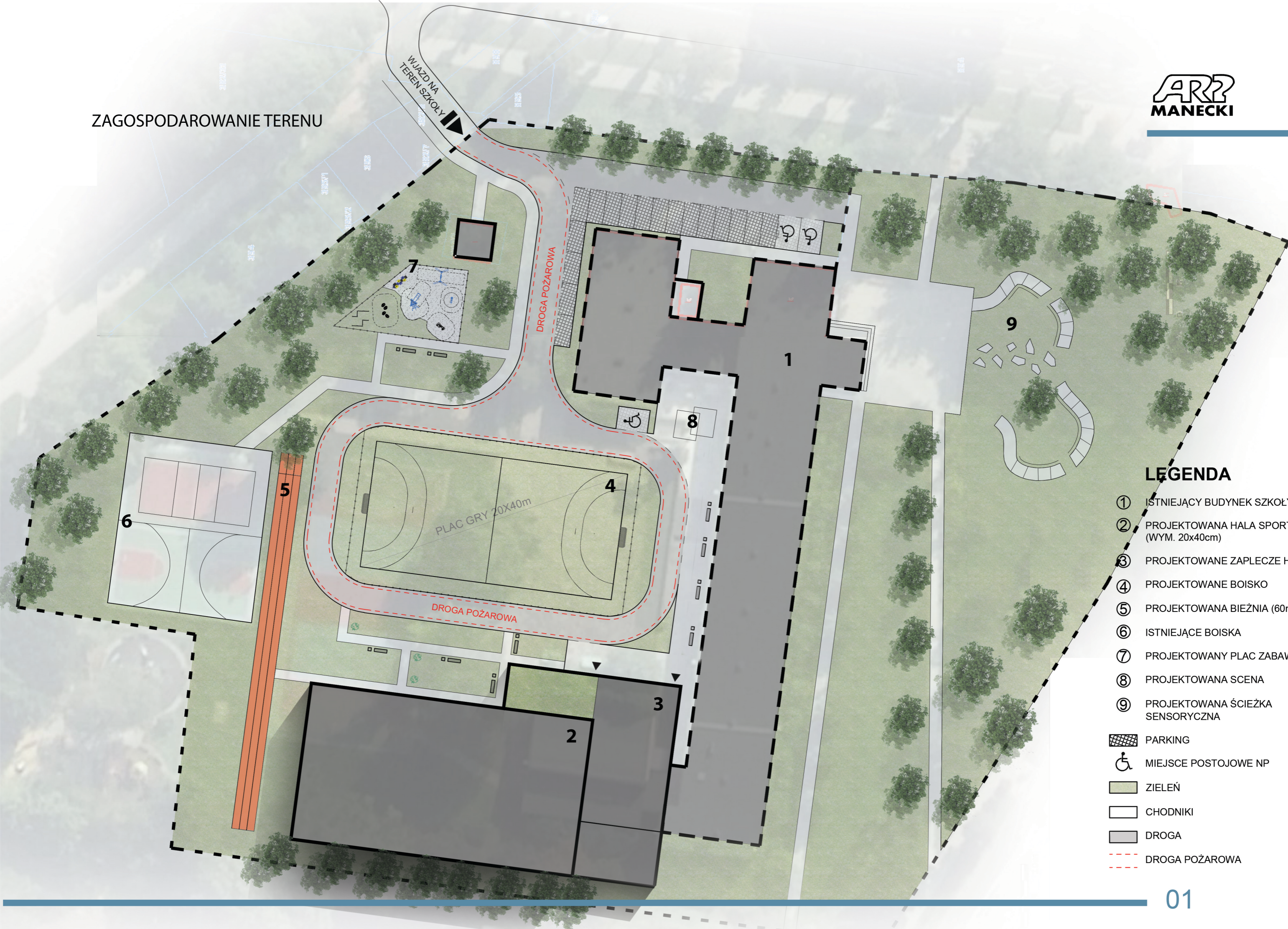


01	OPIS KONCEPCJI	
02	ZAGOSPODAROWANE TERENU	skala 1 : 500
03	RZUT PARTERU	skala 1 : 200
04	RZUT DACHU	skala 1 : 200
05	PRZEKROJE	skala 1 : 200
06	ELEWACJE	skala 1 : 200
07	WIZUALIZACJE	

Przedmiotowa koncepcja obejmuje projekt nowej hali sportowej zlokalizowanej przy Szkole Podstawowej z Oddziałem Integracyjnym nr 12 im. J. Korczaka, al. Kijowska 3 w Krakowie wraz z zagospodarowaniem terenu obejmującego wykonanie boiska zewnętrznego, bieżni, sceny, placu zabaw a także parkingów.

Głównym założeniem projektowym było stworzenie atrakcyjnej a zarazem prostej i czytelnej bryły wraz z przestrzenią urbanistyczną wpisującą się w otoczenie przyszkolne. Projektowany budynek zlokalizowany w zachodniej części działki składa się z dwóch nachodzących na siebie brył. Większa z nich to hala sportowa mieszcząca boisko do piłki ręcznej – 20x40m, boisko do koszykówki – 15x28m, boisko do siatkówki (główne) – 9x18m oraz 3 boiska do siatkówki (pomocnicze), ponadto w sali gimnastycznej na północnej ścianie zaprojektowano ściankę wspinaczkową. Druga mniejsza jednokondygnacyjna bryła to przede wszystkim zaplecze hali sportowej, w którym zlokalizowane zostały 4 szatnie wraz z umywalniami, 2 szatne dla niepełnosprawnych, siłownię, gabinet nauczyciela WF, magazyn, dodatkowo projektuje się 4 salki oraz jedną salę z lustrami. W projekcie został wykorzystany stropodach mniejszej z brył na który można wyjść prosto z piętra szkoły. Stropodach ten w dużej części jest stropodachem użytkowym na którym projektuje się przestrzeń wspólną dla uczniów, projektuje się także w mniejszej części stropodach zielony oraz wydziela się część na wentylatornie. Założeniem materiałowym była natura, zostały użyte materiały nawiązujące do natury tj. drewno, beton oraz zieleń na elewacji. Bryłę hali proponuje się z drewna kompozytowego wraz z akcentami czerni, druga niższa bryła wykonana z betonu architektonicznego na której w części frontowej projektuje się siatkę cięto ciągnioną po której będą wspinać się pnącza. Do nowego obiektu zaprojektowano wejście prosto ze szkoły jak i również z zewnątrz.

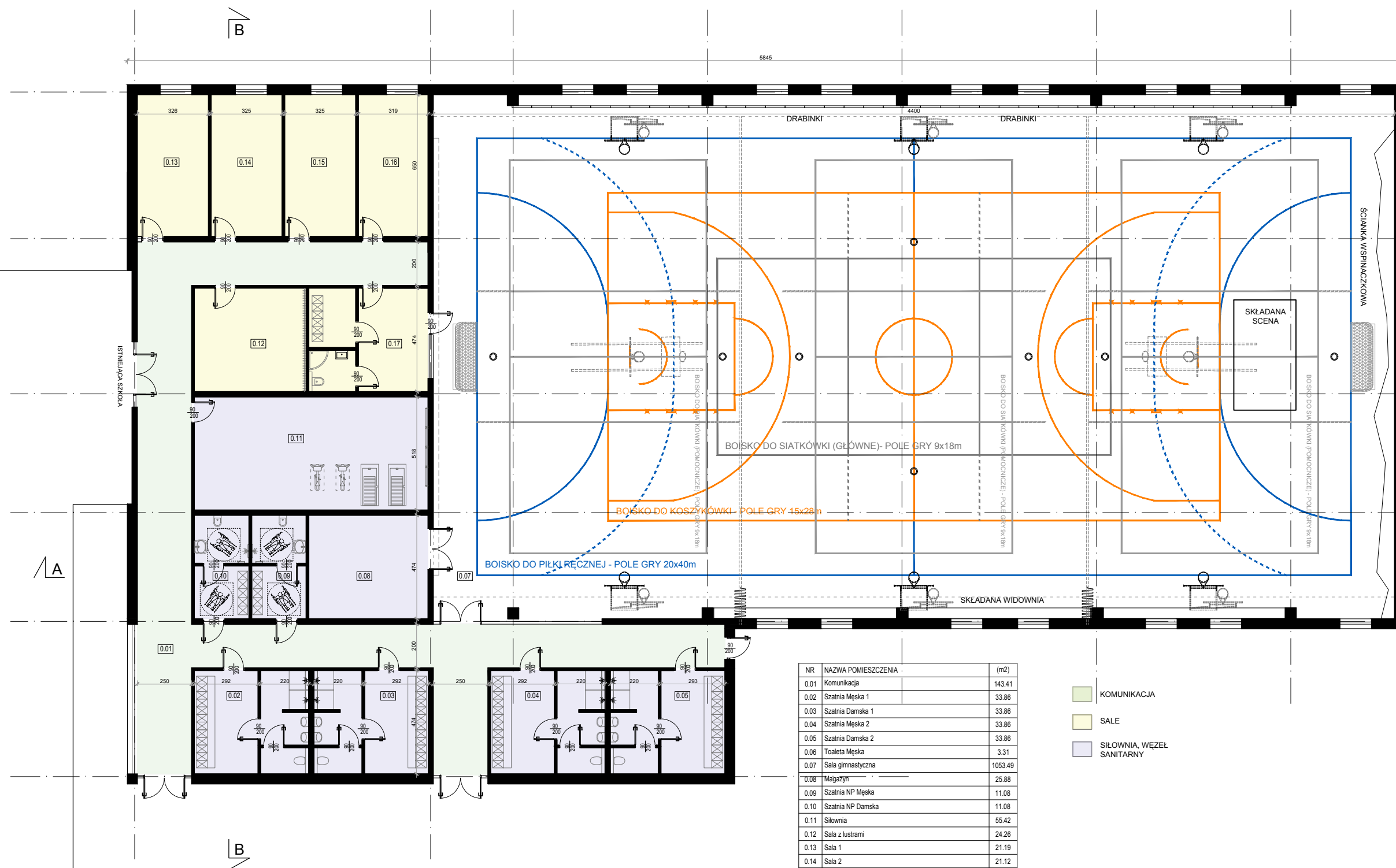
Wjazd na teren działki pozostaje bez zmian. Projektuje się drogę pożarową wzdłuż dłuższej elewacji nowo projektowanego budynku. Między drogą pożarową zaprojektowano boisko zewnętrzne o wymiarach pola gry 20x40m. Projektowane zagospodarowanie terenu głównie miało na celu zagospodarowanie przestrzeni wspólnej rekreacyjnej dla uczniów. W północnej części działki pozostawiono dwa istniejące boiska przy których zaprojektowano bieżnie o długości 60m. W pobliżu istniejącego placu zabaw w zachodnia część działki projektuje się nowy plac zabaw z ławkami oraz ścieżkami. Ponadto w pobliżu szkoły jak i również hali sportowej zostały zaprojektowane chodniki z ławkami i scena do różnego rodzaju wydarzeń przyszkolnych. Przed istniejącą szkołą w części południowej działki zaprojektowano ścieżki sensoryczne. Dodatkowo przy szkole projektuje się 17 miejsc postojowych oraz 3 miejsca dla niepełnosprawnych.



LEGENDA

- ① ISTNIEJĄCY BUDYNEK SZKOŁY
- ② PROJEKTOWANA HALA SPORTOWA (WYM. 20x40cm)
- ③ PROJEKTOWANE ZAPLECZE HALI
- ④ PROJEKTOWANE BOISKO
- ⑤ PROJEKTOWANA BIEŻNIA (60m)
- ⑥ ISTNIEJĄCE BOISKA
- ⑦ PROJEKTOWANY PLAC ZABAW
- ⑧ PROJEKTOWANA SCENA
- ⑨ PROJEKTOWANA ŚCIEŻKA SENSORYCZNA
- PARKING
- MIEJSCE POSTOJOWE NP
- ZIELEŃ
- CHODNIKI
- DROGA
- DROGA POŻAROWA

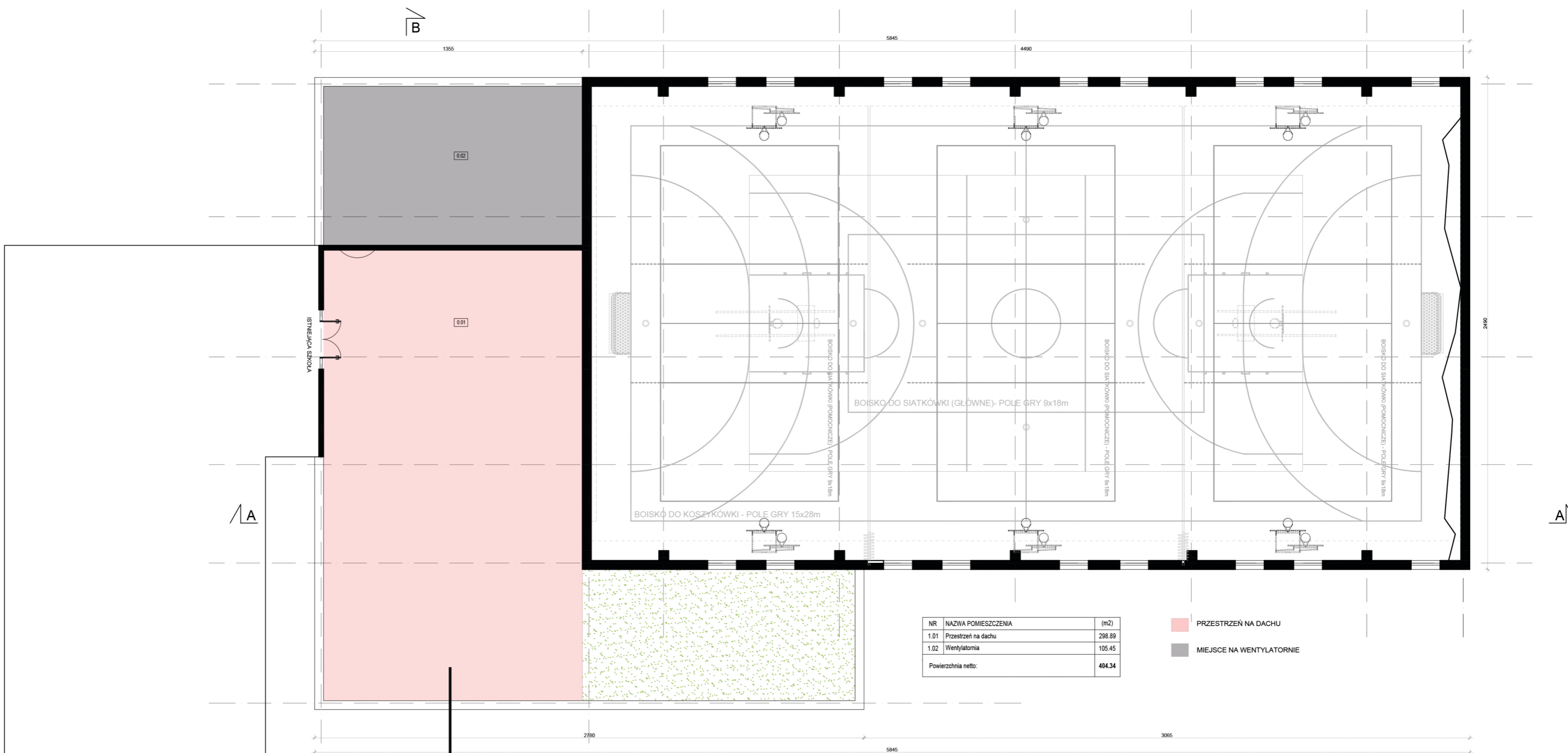
RZUT PARTERU



NR	NAZWA POMIESZCZENIA	(m2)
0.01	Komunikacja	143.41
0.02	Szatnia Męska 1	33.86
0.03	Szatnia Damska 1	33.86
0.04	Szatnia Męska 2	33.86
0.05	Szatnia Damska 2	33.86
0.06	Toaleta Męska	3.31
0.07	Sala gimnastyczna	1053.49
0.08	Magazyn	25.88
0.09	Szatnia NP Męska	11.08
0.10	Szatnia NP Damska	11.08
0.11	Silownia	55.42
0.12	Sala z lustrami	24.26
0.13	Sala 1	21.19
0.14	Sala 2	21.12
0.15	Sala 3	21.12
0.16	Sala 4	20.73
0.17	Zaplecze WF	25.00
Powierzchnia netto:		1572.53

- KOMUNIKACJA
- SALE
- SIŁOWNIA, WĘZEL SANITARNY

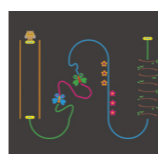
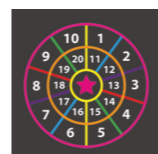
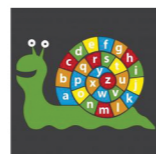
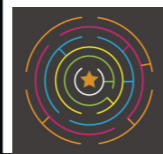
RZUT DACHU



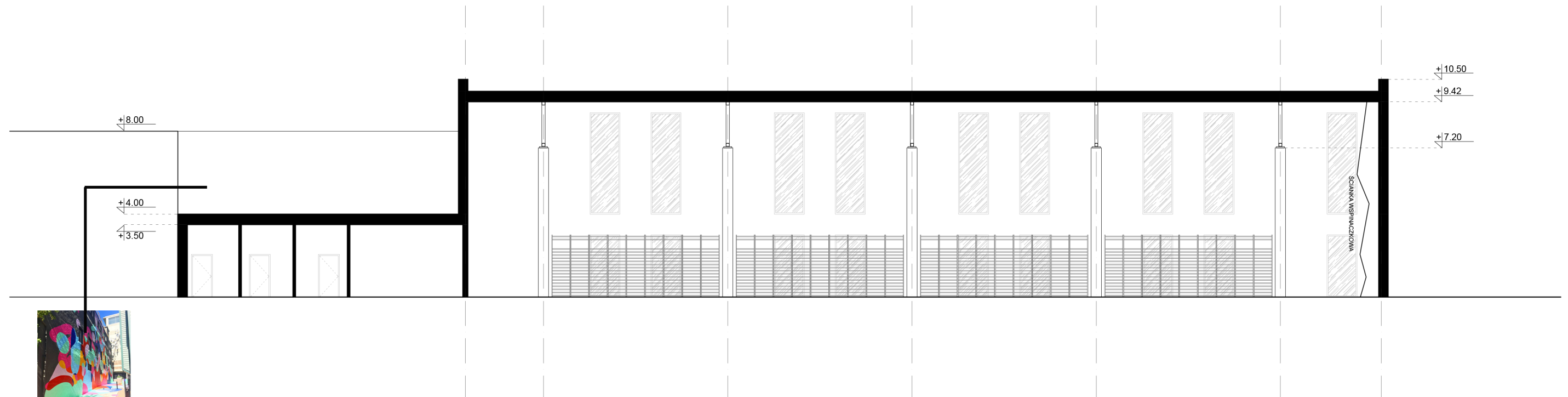
NR	NAZWA POMIESZCZENIA	(m2)
1.01	Przeźreń na dachu	298.89
1.02	Wentylatornia	105.45
Powierzchnia netto:		404.34

PRZEZREŃ NA DACHU
MIEJSCE NA WENTYLATORNIE

Propozycje gier w części wspólnej

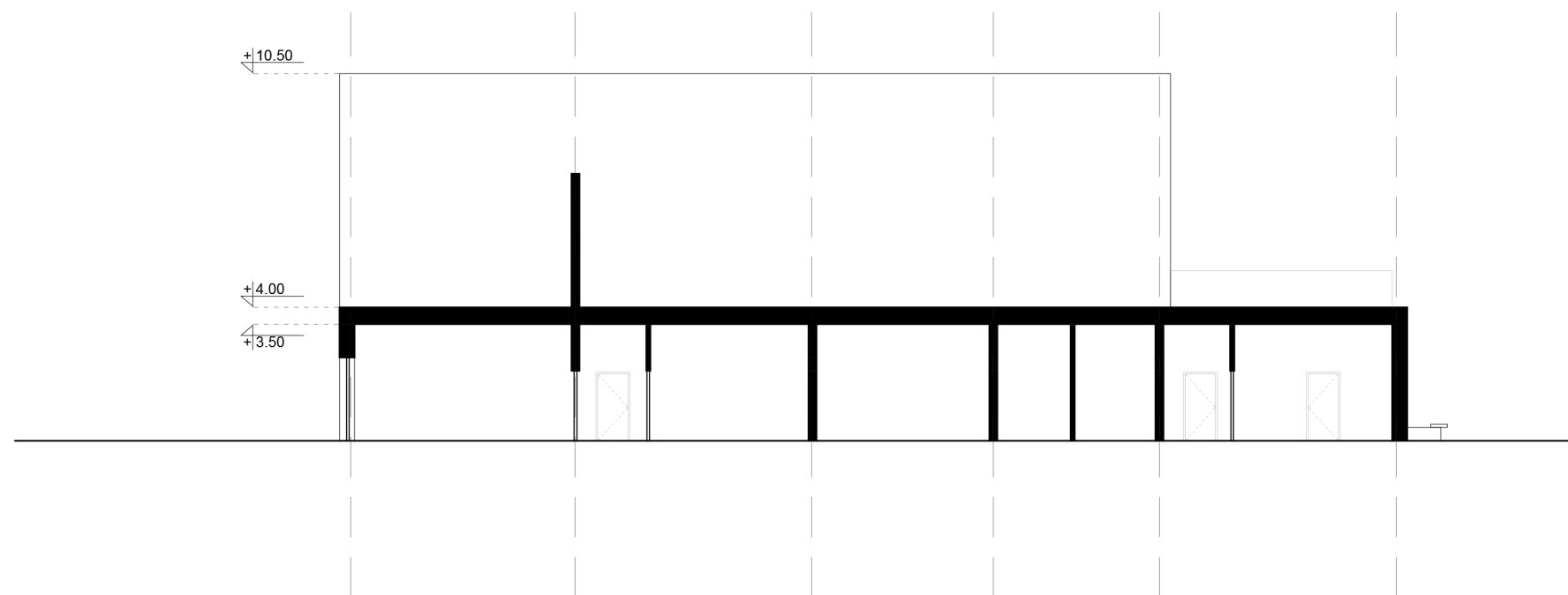


PRZEKRÓJ A-A

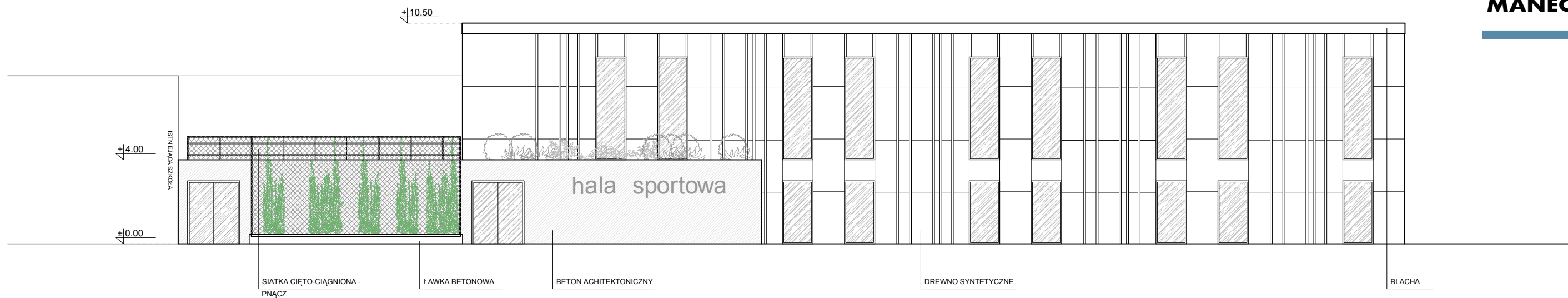


Graffiti na ścianie

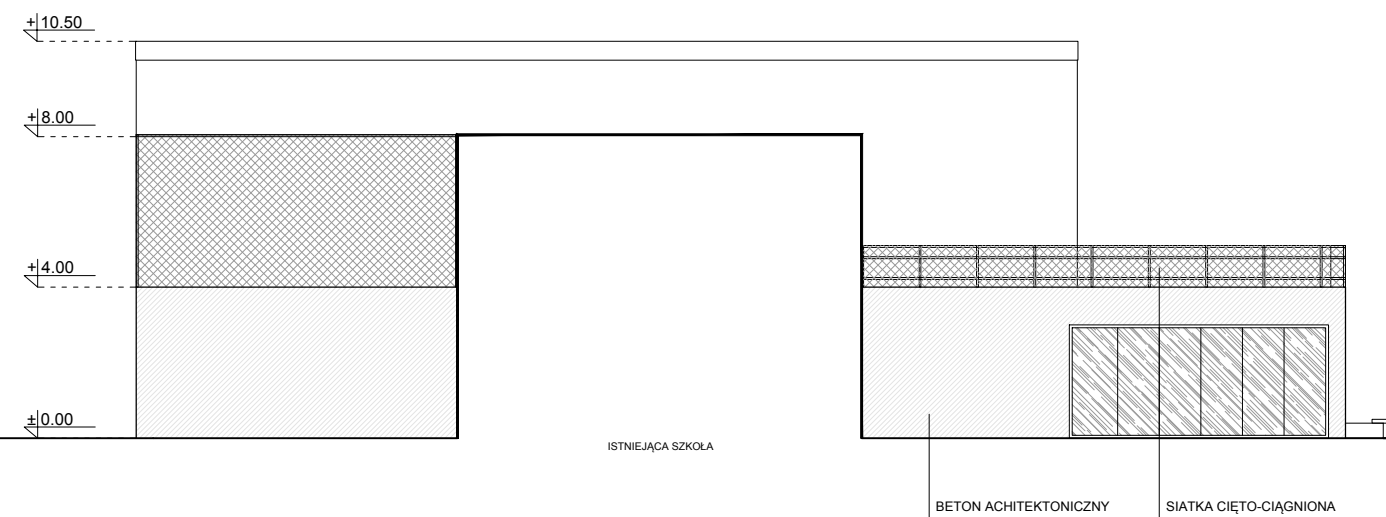
PRZEKRÓJ B-B



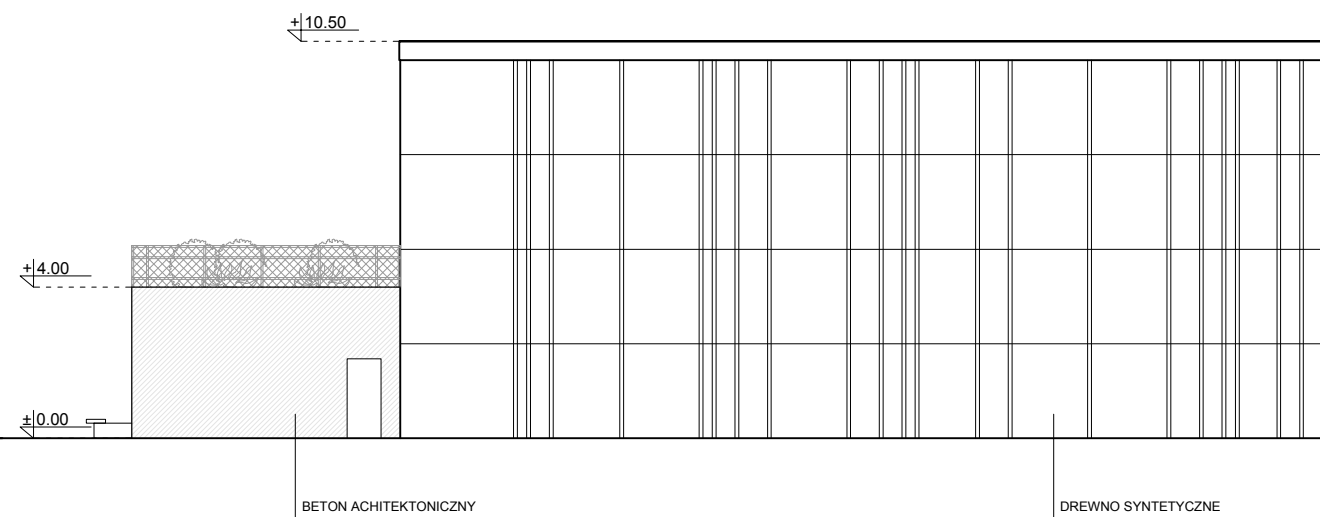
ELEWACJA WSCHODNIA



ELEWACJA POŁUDNIOWA



ELEWACJA PÓŁNOCNA



ELEWACJA ZACHODNIA

